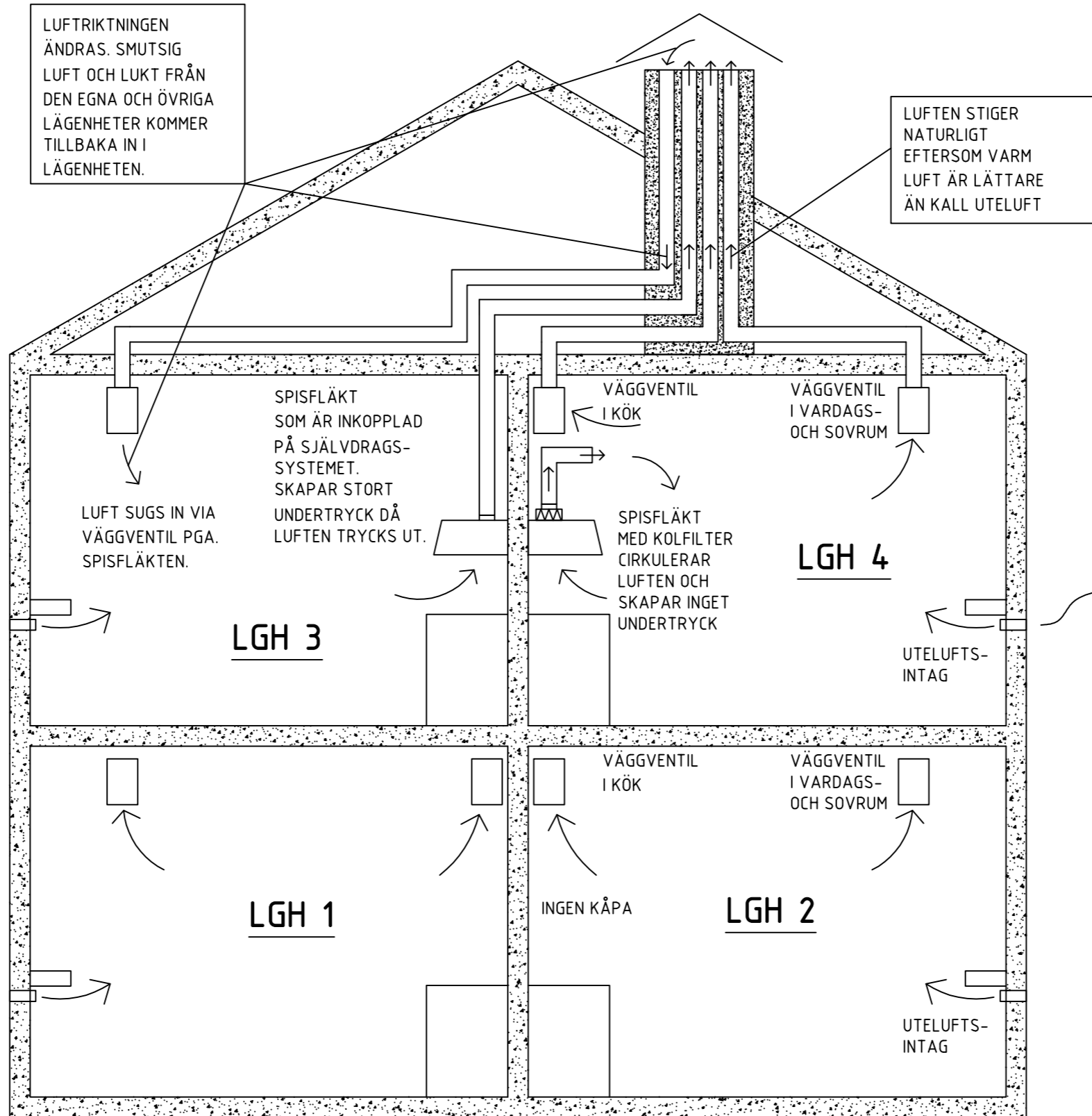


LGH 3 EXEMPEL PÅ
ICKE FUNGERANDE SJÄLVDRAG
MED DIREKTKOPPLAD SPISFLÄKT.



LGH 4 EXEMPEL PÅ
FUNGERANDE SJÄLVDRAG MED SPISFLÄKT
OCH KOLFILTER

LGH 1
LIKADAN SOM LGH 2

LGH 2 EXEMPEL PÅ
FUNGERANDE SJÄLVDRAG UTAN NÅGON
KÅPA ALLS.

ILLUSTRATION PÅ NEGATIVA EFFEKTER MED DIREKTKOPPLAD SPISFLÄKT I SJÄLVDRAGSSYSTEM.

KUND
ENERGI & MILJÖTEKNIK FÖR BRF SKYTTEKOGEN

RITAD AV
PATRIK PÅLSSON

FÖRETAG
VXPRO AB

DATUM
2022-05-18

LGH 3 EXEMPEL PÅ
FUNKERANDE SJÄLVDRAG DÄR UTSUG I
DUSCH/WC BESTÅR AV EN
GALLERÖPPNING ELLER TALLRIKSVENTIL
SOM INTE STRYPER FLÖDET.

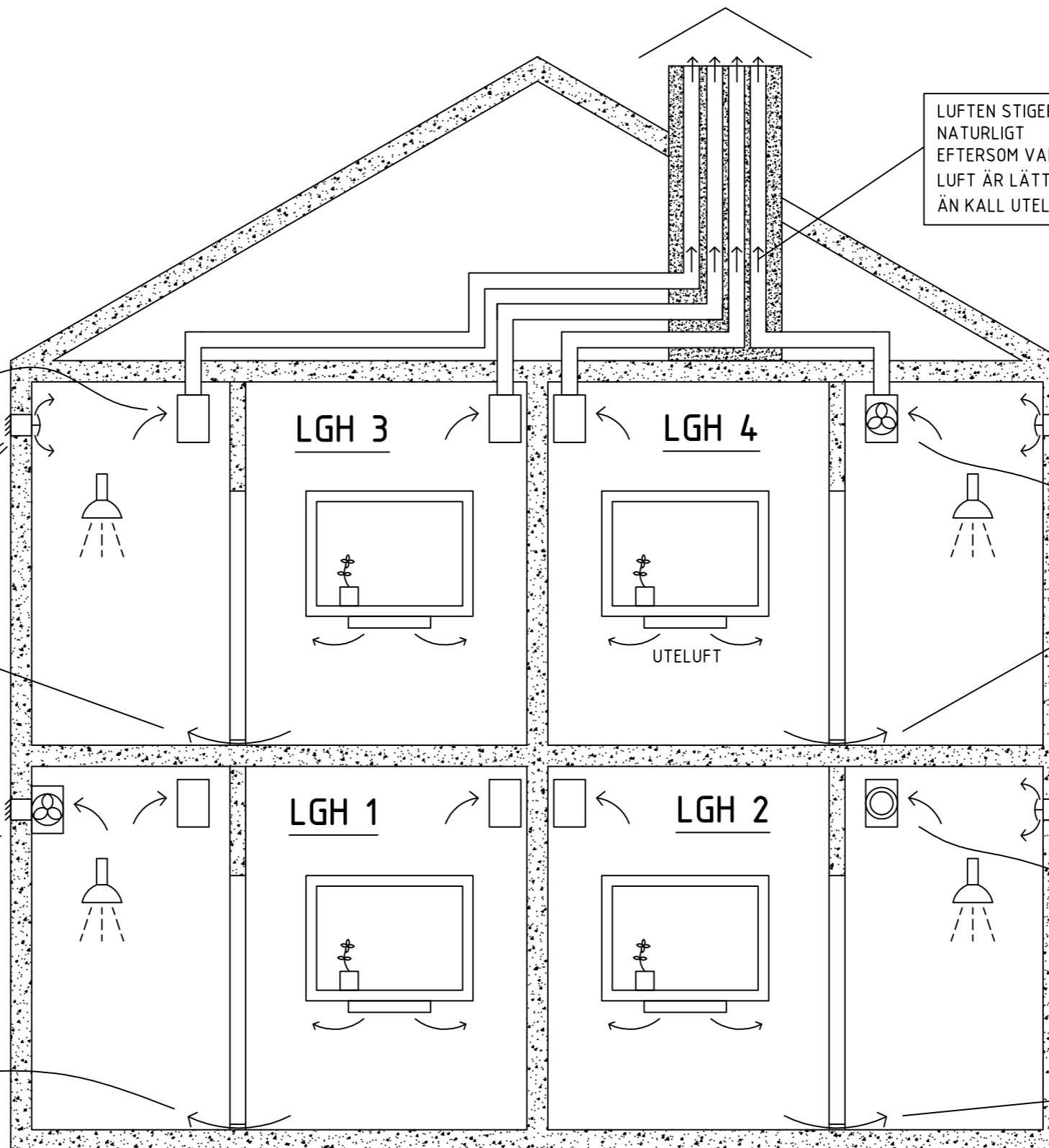
TALLRIKSVENTIL

ERSÄTTNINGSLUFT SUGS IN VIA FASAD
OCH GENOM SPRINGA UNDER DÖRR

LGH 1 EXEMPEL PÅ
ICKE REKOMMENDERAD LÖSNING I
DUSCH/WC. HÄR SITTER HJÄLPFLÄKTEN
I FASAD ISTÄLLET FÖR PÅ
FRÅNLUFTSKANALEN. KAN I VISSA FALL
MEDFÖRA ATT BAKDRAG UPPSTÅR.
STRÄVA ISTÄLLET EFTER EXEMPLET I
LGH 4 OM DU VÄLJER ATT INSTALLERA
EN HJÄLPFLÄKT.

HJÄLPFLÄKT ANPASSAD FÖR
SJÄLVDRAG.

ERSÄTTNINGSLUFT SUGS ENDAST IN
GENOM SPRINGA UNDER DÖRR



LUFTEN STIGER
NATURLIGT
EFTERSOM VARM
LUFT ÄR LÄTTARE
ÄN KALL UTELUFT

LGH 4 EXEMPEL PÅ
FUNKERANDE SJÄLVDRAG MED
HJÄLPFLÄKT ANPASSAD FÖR
SJÄLVDRAG

TALLRIKSVENTIL
HJÄLPFLÄKT

ERSÄTTNINGSLUFT SUGS IN VIA FASAD
OCH GENOM SPRINGA UNDER DÖRR

LGH 2 EXEMPEL PÅ
ICKE FUNKERANDE SJÄLVDRAG MED
KONTROLLVENTIL SOM FÖRHINDRAR
SJÄLVDRAG EFTERSOM DEN STRYPER
FLÖDET.

TALLRIKSVENTIL
KONTROLLVENTIL

ERSÄTTNINGSLUFT SUGS IN VIA FASAD
OCH GENOM SPRINGA UNDER DÖRR

VIKTIGT ATT TÄNKA PÅ

SÄTT ALDRIG IN KONTROLLVENTILER ELLER ANDRA TYPER AV
VENTILER SOM STRYPER FLÖDET. SJÄLVDRAG BYGGER PÅ STORA
ÖPPNINGAR SÅ ATT LUFTEN LÄTT KAN PASSERA.
OM EN HJÄLPFLÄKT SÄTTS IN I DUSCH/WC SKA DEN VARA
ANPASSAD FÖR SJÄLVDRAG. KÖP INTE VILKEN SOM HELST. DELS SÅ
FÅR DEN INTE VARA FÖR STARK OCH DELS SÅ SKA LUFTEN KUNNA
PASSERA ÄVEN OM FLÄKTEN STÅR STILL.

ILLUSTRATION PÅ NEGATIVA EFFEKTER PGA FELAKTIGA INSTALLATIONER I DUSCH/WC MED SJÄLVDRAGSSYSTEM.		
KUND ENERGI & MILJÖTEKNIK FÖR BRF SKYTTESKOGEN		
RITAD AV PATRIK PÅLSSON	FÖRETAG VXPRO AB	DATUM 2022-05-18

Exempel på lämpliga respektive olämpliga ventiler för ventilation vid ombyggnad

Ett självdragssystem ska vara utfört med don som inte skapar tryckfall. I originalutförande består det av ett glest galler framför öppningen.

Lämpliga ventiltyper

Nedan listas förslag på lämpliga ventiltyper. Det handlar mycket om sunt förnuft att inte strypa flödet då självdrag inte fungerar med stora tryckfall.



Olämpliga ventiltyper

Följande ventiler är olämpliga då de stryper luftflödet för mycket.

